

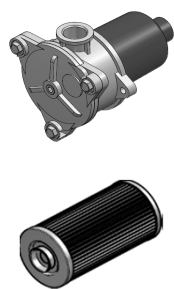
FRA

ERA

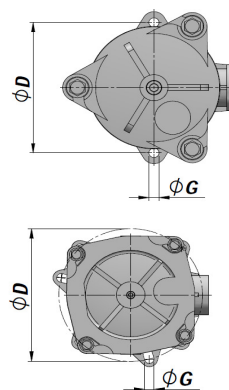
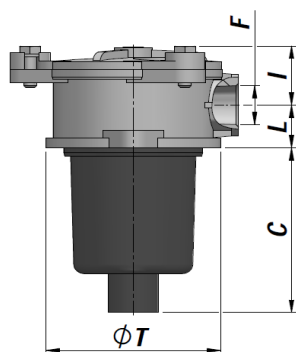
NEW!

FILTRO SEMI-IMMERSO AL RITORNO

RETURN-LINE FILTER

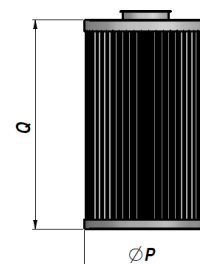


FRA



FRA 21-31-32

FRA 41



ERA

FRA		FILTRO COMPLETO - COMPLETE FILTER									ERA		CARTUCCIA ELEMENT				
Codice Code	Tipo Type	l/min Max	F BSP	ØT	C	L	I	ØD	ØG	kg	Codice Code	Tipo Type	µm	ØP	Q	kg	
AUFIO030030	FRA21 1/2"-30	20								0,55	AUFCR030030	ERA21-25	25	52	70	0,10	
AUFIO030060	FRA21 1/2"-30	30	1/2"	67	85	22	33	90	6.5	0,55	AUFCR030060	ERA21-60	60	"	"	0,10	
AUFIO030000	FRA21 1/2"-30	30								0,55	AUFCR030000	ERA21-90	90	"	"	0,10	
AUFIO050030	FRA31 1/2"-30	35								1,00	AUFCR060030	ERA31-25	25	70	85	0,20	
AUFIO050060	FRA31 1/2"-30	50	1/2"	89	107	28	47	115	9.0	1,00	AUFCR060060	ERA31-60	60	"	"	0,20	
AUFIO050000	FRA31 1/2"-30	50								1,00	AUFCR060000	ERA31-90	90	"	"	0,20	
AUFIO060030	FRA31 3/4"-30	40								1,00	AUFCR060030	ERA31-25	25	70	85	0,20	
AUFIO060060	FRA31 3/4"-30	60	3/4"	89	107	28	47	115	9.0	1,00	AUFCR060060	ERA31-60	60	"	"	0,20	
AUFIO060000	FRA31 3/4"-30	60								1,00	AUFCR060000	ERA31-90	90	"	"	0,20	
AUFIO080030	FRA32 3/4"-30	55								1,20	AUFCR100030	ERA32-25	25	70	130	0,25	
AUFIO080060	FRA32 3/4"-30	80	3/4"	89	150	28	47	115	9.0	1,20	AUFCR100060	ERA32-60	60	"	"	0,25	
AUFIO080000	FRA32 3/4"-30	80								1,20	AUFCR100000	ERA32-90	90	"	"	0,25	
AUFIO100030	FRA32 1"-30	65								1,20	AUFCR100030	ERA32-25	25	70	130	0,25	
AUFIO100060	FRA32 1"-30	80	1"	89	150	28	47	115	9.0	1,20	AUFCR100060	ERA32-60	60	"	"	0,25	
AUFIO100000	FRA32 1"-30	80								1,20	AUFCR100000	ERA32-90	90	"	"	0,25	
AUFIO150030	FRA41 1"-30	100								2,50	AUFCR150030	ERA33-25	25	70	210	0,40	
AUFIO150060	FRA41 1"-30	150	1"	126	248	35	56	175	10.5	2,50	AUFCR150060	ERA33-60	60	"	"	0,40	
AUFIO150000	FRA41 1"-30	150								2,50	AUFCR150000	ERA33-90	90	"	"	0,40	
AUFIO180030	FRA41 1.1/4"-30	120								2,85	AUFCR180030	ERA41-25	25	99	211	0,75	
AUFIO180060	FRA41 1.1/4"-30	180	1 1/4"	126	248	35	56	175	10.5	2,85	AUFCR180060	ERA41-60	60	"	"	0,75	
AUFIO180000	FRA41 1.1/4"-30	180								2,85	AUFCR180000	ERA41-90	90	"	"	0,75	

Testa filtro con predisposizione per indicatore - Filter head machined for indicator